

かかみがはらし じんこう 147,123 人
がいこくじん じんこう 3,343 人
外国人の割合 2.28%
ねん がついつたち 2020年11月1日



かかみがはら



※この広報紙は、外国人市民のために”やさしいにほんご“でつくっています。

ねんまつちようせい 年末調整について

かいしゃ かに 会社に だす紙	せつめい
きゆうよしよとくしゃ ふようこうじようとう 給与所得者の扶養控除等 いどう しんこくしよ (異動)申告書	ふようしんぞく 扶養親族が いる人 かぞく せいかつ かね ほら ばあい (家族が生活するためのお金を、あなたが払っている場合。 たとえ、お父さんが子供の生活のお金を払っている。)
はいぐうしゃこうじようしんこくしよ 配偶者控除等申告書	だんなさんや おくさんが いる人。
ほけんりようこうじよしんこくしよ 保険料控除申告書	せいめいほけん こじんねんきんなど 生命保険や 個人年金等を はらっている人
じゆうたくかりいれきんとうとくべつこうじよしんこくしよ 住宅借入金等特別控除申告書	いえ ひと 家を ローンで かった人。

* だんなさんや おくさん、家族の人が 仕事を しているときは、はらう税金が へらないときが あります。

* おなじ人は 2 かい 扶養親族に できません。

たとえば、おなじ子どもを、お父さんと お母さんの 扶養親族には できません。

くわしくは 会社に そうだん しましょう。

こくぜいちよう
[国税庁ホームページ](http://www.nta.go.jp) www.nta.go.jp

ぎふみなみぜいむしよ
[岐阜南税務署](http://www.nta.go.jp) 058-271-7111

💡 キーワード 💡 “年末調整”ってな～に？

みなさんは 毎月の 給料から 所得税という 税金を はらっています。

年末調整は、1年に もらったお金や 扶養者を見て ほんとうに はらわなければいけない 税金を 計算して、

そのちがいを うけとったり、はらったり します。



だい かい にほんご
第12回 日本語スピーチコンテスト



いつ	2021年2月28日(日曜日) 13:30 ~
ばしょ	各務原市 中央図書館 4F 多目的ホール (那加門前町3)
でれる人	各務原市に住んでいる外国人 各務原市で勉強している外国人、働いている外国人
ぶもん	こどもの部 2008年4月2日~2014年4月1日に生まれた人 せいとの部 2002年4月2日~2008年4月1日に生まれた人 一般の部 こどもの部、せいとの部 以外の人
テーマ	じゆうです
ひょうしょう	こどもの部 と せいとの部の1位から3位の人にはメダルと図書券がもらえます。 一般の部は ぜんいん 奨励賞(メダルと図書券)がもらえます。
もうしこみ	① もうしこみ用紙 と ② スピーチ原稿 を 各務原市 国際協会の じむしょに おくってください。 もうしこみ用紙は 各務原国際協会の じむしょ(産業文化センター6階)にあります。
しめきり	かならず 2021年1月15日(金曜日)までに とどくこと

もうしこみ・といあわせ

観光交流課内 各務原国際協会事務局 ☎ 058-383-1426
〒504-8555 各務原市 那加桜町1-69



プレミアムつき商品券(らららチケット)を買いましたか?



プレミアムつき商品券は、12月25日をすぎたら、かえなくなります。まだ買っていない人に、手紙をおくりました。
買いたい人は、きげんまでに買ってください。

いつまで買える?	2020年12月25日(金)
いつまで使える?	2021年1月31日(日)
どうやって買える?	① コンビニエンスストアで現金で。 ② インターネットからクレジットカードで。 *手紙にはいていた、ID やパスコードがみつようです。 *商品券は、家に郵便でとどきます。
ちゅうい 注意	半券をきってしまったチケットは、つかえません。なくしたり、ぬすまれても、あたらしいチケットはもらえません。



といあわせ: 商品券専用ダイヤル ☎ 0120-426-339、商工振興課 ☎ 058-383-7287

< 生活のヒント ~冬とお正月へのじゅんぴ~ >

日本では、お正月や冬をむかえるため、このじきからじゅんぴをします。

自動車.....冬用のタイヤ(スタッドレスタイヤ)にかえます。雪の日や、道路がこおっている日に、夏用タイヤでうんてんするのは、とても危険です。

雪かき道具...とつぜんの雪にそなえて、じゅんぴしておきましょう。
(ながぐつ、シャベル、車用の雪かき道具など)

大そうじ.....1年分のよごれを、12月にそうじして きれいにします。
学校や、会社でも、みんなで大そうじをします。



くらしと けんこう

にゅうようじけんこうしんさ 乳幼児健康診査

*もうしこみ

いくひの8:30~12:50に インターネットでよやく
いくひの8:30~12:50に かいじょうへいってもうしこみ
いくひの13:00~13:30に TELでよやく

*うけつけじかん

13:00~(ひとによって ちがいます。さきに かくにんしてください。)

*ばしょ

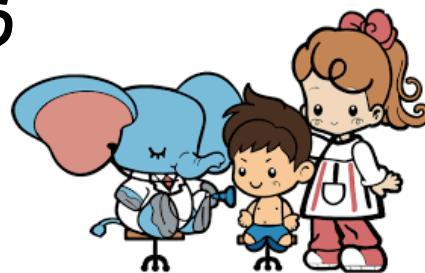
そうごうふくしかいかん なか かわしま そはら いなば
総合福祉会館 (那加、川島、蘇原、稲羽)
ひがしほけんそうだん うぬま
東保健相談センター (鞆沼)


*もちもの

子育てファイルわかば(1さい6かげつまで)、
ぼしけんこうてちょう もんしんひょう か
母子健康手帳、問診票(書いたもの)、バスタオル

*そのほか

いけない ひとは TELする ひつようが あります。診査は 2じかんくらい かかります。



ねんれい:4かげつ			
いつ		ばしょ	うまれたひ
<small>がつ</small> 1月 	<small>いつか か</small> 5日(火)	<small>そうごうふくしかいかん</small> 総合福祉会館	<small>ねん がつ ついたち にち</small> 2020年8月 1日~15日
	<small>むいか すい</small> 6日(水)		<small>ねん がつ にち にち</small> 2020年8月16日~31日
	<small>ようか きん</small> 8日(金)	<small>ひがしほけんそうだん</small> 東保健相談センター	<small>ねん がつ</small> 2020年8月

ないよう:おしやさんに みてもらう、からだを はかる、えいよう・子育ての相談


ねんれい:11かげつ			
いつ		ばしょ	うまれたひ
<small>がつ</small> 1月	<small>にち げつ</small> 25日(月)	<small>そうごうふくしかいかん</small> 総合福祉会館	<small>ねん がつ</small> 2020年2月
	<small>にち か</small> 26日(火)	<small>ひがしほけんそうだん</small> 東保健相談センター	

ないよう:おしやさんにみてもらう、からだを はかる、歯・えいよう・子育ての相談

ねんれい:1さい6かげつ			
いつ		ばしょ	うまれたひ
<small>がつ</small> 1月	<small>にち か</small> 12日(火)	<small>そうごうふくしかいかん</small> 総合福祉会館	<small>ねん がつ</small> 2019年6月 1日~13日
	<small>にち すい</small> 13日(水)		<small>ねん がつ にち にち</small> 2019年6月 14日~30日
	<small>にち きん</small> 15日(金)	<small>ひがしほけんそうだん</small> 東保健相談センター	<small>ねん がつ</small> 2019年6月

ないよう:おしやさん(歯も)に みてもらう、からだを はかる、相談

そのほか:はみがきしてから いきましょう。

ねんれい:3さい			
いつ		ばしょ	うまれたひ
<small>がつ</small> 1月 	<small>にち げつ</small> 18日(月)	<small>そうごうふくしかいかん</small> 総合福祉会館	<small>ねん がつ ついたち にち</small> 2017年11月 1日~17日
	<small>にち か</small> 19日(火)		<small>ねん がつ にち にち</small> 2017年11月18日~30日
	<small>にち すい</small> 20日(水)	<small>ひがしほけんそうだん</small> 東保健相談センター	<small>ねん がつ にち がつ にち</small> 2017年11月11日~11月30日

ないよう:おしやさん(歯と耳とも)に みてもらう、おしっこの けんさ、からだを はかる、相談

そのほか:おしっこの いれもの(12月に 送ったもの)、目と耳のアンケート

けんこうかんりか ひがしほけんそうだん
健康管理課 ☎ 058-383-1115 / 東保健相談センター ☎ 058-379-7888

そうだん などについて



ぜいきんそうだん どうようび よる
税金相談(土曜日や夜)

しぜい 市税		
いつ	がつ にち 12月13日(日)	がつ にち もく にち きん 12月10日(木)、11日(金)
じかん	13:00~17:00	17:15~20:00
ばしよ	しやくしよ ぜいむか 市役所 2F 税務課	
でんわ☎	058-383-4773	

こくみんけんこうほけん
国民健康保険(このじかんに、まだ しばらくしていない ひとに TELすることがあります。)

いつ	がつ にち 12月13日(日)	ようか か にち きん 12月8日(火)~11日(金)
じかん	13:00~17:00	17:15~20:00
ばしよ	しやくしよ いりょうほけんか 市役所 1F 医療保険課	
でんわ☎	058-383-1112	

しやくしよ
市役所のきたがわ ちか いりぐちから はいってください。

今月の
税
納 税

こていしさんぜい
固定資産税
かいごほけんりょう
介護保険料
こくみんけんこうほけん
国民健康保険
こうきこうれいりょう
後期高齢医療

3期
がつき
12月期
7期
6期

がつ にち きん
12月25日(金)まで



しやくしよ そうだんまどぐち
市役所の相談窓口

せいかつ もんだい そうだん
生活の問題を相談 できます (仕事、学校、健康、保険、退職、年金、保育所、税金、ビザなど)。
もし、問題や悩みがあるとき、相談 してください。相談は 無料(¥0) です。

せいかつ そうだん 生活の相談			
ことば	いつ	でんわ	ばしよ
ポルトガル語	げつ きん 月~金 9:00~17:15	058-383-1417	こくさいこうりゅう 国際交流サロン さんぎょうぶんか (産業文化センター1F)
英語	げつ きん 月~金 9:00~16:30	058-383-1426	かんこうこうりゅうか 観光交流課 さんぎょうぶんか (産業文化センター6F)
まどぐち でんわ つうやく 窓口 電話 通訳 えいご、ポルトガル語、中国語、ベトナム語、 タガログ語、スペイン語、インドネシア語、 韓国語、タイ語、ネパール語、ミャンマー語、 フランス語、ドイツ語、イタリア語、ロシア語、 マレー語、クメール語、モンゴル語、シンハラ語	げつ きん 月~金 8:30~17:15	しやくしよ 市役所の てつづ 手続きについて でんわをつかって おこないます。	そうごうあんない しみんか 総合案内、市民課、 いりょうほけんか ぜいむか 医療保険課、税務課、 こそだ しえんか かんこうこうりゅうか 子育て支援課、観光交流課、 こくさいこうりゅう 国際交流サロン

はっこう かかみがはらし かんこうこうりゅうか
発行:各務原市 観光交流課 ☎ 058-383-1426

☒ exchange@city.kakamigahara.gifu.jp

きょうりよく かかみがはらくさくさいきょうかい
協力:各務原国際協会(KIA)

Facebook: @kiakakamigahara HP: <http://www.kia1986.org/>

