



かかみがはら



※この広報紙は、外国人市民のために”やさしいにほんご“でつくっています。

インフルエンザの予防接種が やすくできます

だれが？	いつ？	なんかい？	いくら？	どこで？	もちもの
うまれて6かげつ ~12さい	10月15日(木) ~2021年 1月31日(日)	2かい	1かいいにつき 2,000円 やすくなります	きめられた病院 よやくしてから いきましょう	ほけんしょう 保険証 ほ し けんこうてちょう 母子健康手帳
13さい ~中学3年生		1かい			
にんしん 妊娠しているひと		1かい			
65さい~	10月1日(木) ~2021年 1月31日(日)	1かい	1,500円		ほけんしょう 保険証 けんこうてちょう 健康手帳 (もっているひと)

60~64さいのひと の なかで きまった しょうがい が あるひと も うけられる ことが あります。

くわしいことは 健康管理課に ききましょう。

健康管理課 ☎ 058-383-1115 東保険相談センター ☎ 058-379-7888

🔑 キーワード “予防接種” ってなに？

病気に対する免疫(病気に勝つ力)をつけるために、ワクチン(病原菌)を注射したり、飲んだりすることです。予防接種をして、病気にならないようにしたり、病気による障害を弱めたり、死んだりしないようにします。赤ちゃんの頃から、たくさんの予防接種をうけます。COVID-19のワクチンも早くできるといいですね。



— KIAフェスティバル2020 —



外国のひとと話したり、いろいろな国の食べ物・文化・言葉を知ることができます。ぜひ、きてください。

いつ : 11月22日(日)10:00~16:00

どこ : 産業文化センター(那加桜町2)

そのほか: 無料(¥0)で入れますが、飲み物・食べ物・品物がほしいときはおかねがいます。



にゅうがくまえ しゅうがくえんじょ 入学前に就学援助



かかみがはらし 各務原市にすんでいて ねん がつ 2021年4月に 市内の 小学校・中学校に 入学する こどもがいる家族の なかで、
せいかつに 困っている 家族には おかねが もらえます。

こどもは？	じょうけん	いくら？	もらいかた
しょうがくせい 小学生	した 下のどれかにあてはまって、 きょういくいんかい 教育委員会がみとめた家族 ① せいかつ ほ ご 生活保護が とまった ② じどうふようてあて 児童扶養手当を もらっている ③ しみんぜい 市民税が やすくなっている ④ おや 親のしごとが あんていしなくて おかねがたりない	まん えん 5万1,060円	がっ ち 11月16日 ねん がっ ち ~2021年2月19日に がっこうきょういくか 学校教育課 さんぎょうぶんか (産業文化センター7F)へ ちよくせつ もうしこむ
ちゅうがくせい 中学生	しょうがく ねんせい 小学6年生のときに じゅんよう ほ ご 準要保護の 認定を うけている	まん えん 6万円	もうしこみは いりません

がっこうきょういくか
学校教育課 ☎ 058-383-1118

♡ だい かい ちゅうがくせい えいご 第34回 中学生 英語 スピーチコンテスト ♡

いつ	ねん がっ ち 2021年1月31日(日) 13:00 ~
ばしょ	さんぎょうぶんか 産業文化センター あすかホール (那加桜町2)
でれるひと	かかみがはらし 各務原市に すんでいる ちゅうがくせい 中学生
スピーチの もうしこみ	ないようは ぶん ぶん じゆうです (3分~5分) ① もうしこみようし と ② スピーチのげんこう を かかみがはらし がっこう かよ 各務原市の 学校に 通っているひと … がっこう せんせい 学校の先生へ わたしててください ほかの市の がっこう かよ 学校に 通っているひと … 郵便 または ちよくせつ 直接もってきてください
しめきり	ねん がっ ち きん かならず 2020年12月11日(金) までに とどくこと



もうしこみ・といあわせ は 〒504-8555 各務原市 那加桜町 1-69
かんこうこうりゅうかない かかみがはらこくさいきょうかいじむきょく
観光交流課内 各務原国際協会事務局 ☎ 058-383-1426

< せいかつ 生活の ヒント! >

いろいろな秋

- 読書の秋
「秋の夜長」ということばのとおり、夏にくらべて だんだん くらいじかんが長くなり、あつくなくて 空気がかわいているので、集中して本をよむのに ぴったりな きせつです。
なにか 一冊 おきにいのりの本をえらんで じっくり よんでみましょう。
- 食欲の秋
くだものや きのこと、おこめなど 秋には たくさん おいしいものが とれます。
あつい夏をのりこえて つかれたからだを 元気にしましょう。
- スポーツの秋
夏はあつくて 熱中症や脱水症状の しんぱいがあり、冬はからだがあたたまりにくいので けがをしやすいですね。秋は スポーツするのに ぴったりな きせつです。
ウォーキングや かるいジョギングから 始めてみてはいかがですか？
- 芸術の秋
毎年 秋には たくさんの てんらんかいや コンサートが ひらかれます。
親子で なにかをつくったり、音楽をきくのも いいですね。
- 行楽の秋
秋は はれの白がおおくて イベントもたくさんあるので おもいきって遠くへでかけてみたいですね。



COVID-19が はやく なくなりますように

くらしと けんこう

にゅうようじけんこうしんさ 乳幼児健康診査

*もうしこみ

いくひの8:30~12:50に インターネットによやく
いくひの8:30~12:50に かいじょうへいってもうしこみ
いくひの13:00~13:30に TELによやく

*うけつけじかん

13:00~(ひとによって ちがいます。さきに かくにんしてください。)

*ばしょ

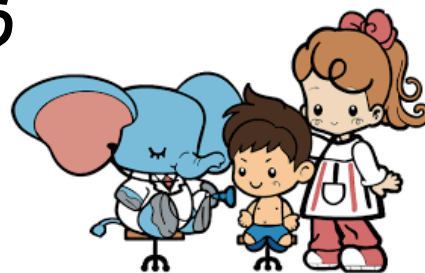
そうごうふくしかいかん なか かわしま そはら いなば
総合福祉会館 (那加、川島、蘇原、稲羽)
ひがしほけんそうだん うぬま
東保健相談センター (鞆沼)


*もちもの

子育てファイルわかば(1さい6かげつまで)、
ぼしけんこうてちょう もんしんひょう か
母子健康手帳、問診票(書いたもの)、バスタオル

*そのほか

いけない ひとは TELする ひつようが あります。診査は 2じかんくらい かかります。



ねんれい:4かげつ			
いつ		ばしょ	うまれたひ
12月 	ついたち か 1日(火)	そうごうふくしかいかん 総合福祉会館	ねん がつ ついたち にち 2020年7月 1日~15日
	ふつか すい 2日(水)		ねん がつ にち にち 2020年7月16日~31日
	よっか きん 4日(金)	ひがしほけんそうだん 東保健相談センター	ねん がつ 2020年7月

ないよう:おいしゃさんに みてもらう、からだを はかる、えいよう・子育ての相談


ねんれい:11かげつ			
いつ		ばしょ	うまれたひ
12月	にち げつ 21日(月)	そうごうふくしかいかん 総合福祉会館	ねん がつ 2020年1月
	にち か 22日(火)	ひがしほけんそうだん 東保健相談センター	

ないよう:おいしゃさんにみてもらう、からだを はかる、歯・えいよう・子育ての相談

ねんれい:1さい6かげつ			
いつ		ばしょ	うまれたひ
12月	なのか げつ 7日(月)	ひがしほけんそうだん 東保健相談センター	ねん がつ 2019年5月
	よおか か 8日(火)	そうごうふくしかいかん 総合福祉会館	ねん がつ ついたち にち 2019年5月 1日~12日
	ここのか すい 9日(水)		ねん がつ にち にち 2019年5月13日~31日

ないよう:おいしゃさん(歯と耳とも)に みてもらう、からだを はかる、相談

そのほか:はみがきしてから いきましょう。

ねんれい:3さい			
いつ		ばしょか	うまれたひ
12月 	か げつ 14日(月)	そうごうふくしかいかん 総合福祉会館	ねん がつ ついたち にち 2017年10月 1日~16日
	にち か 15日(火)		ねん がつ にち にち 2017年10月17日~31日
	にち すい 16日(水)	ひがしほけんそうだん 東保健相談センター	ねん がつ にち がつとおか 2017年10月18日~11月10日

ないよう:おいしゃさん(歯と耳とも)に みてもらう、おしっこの けんさ、からだを はかる、相談

そのほか:おしっこの いれもの(11月に 送ったもの)、目と耳のアンケート

けんこうかんりか ひがしほけんそうだん
健康管理課 ☎ 058-383-1115 / 東保健相談センター ☎ 058-379-7888

そーだん などについて



ぜいきんそーだん どうようび よる
税金相談(土曜日や夜)

しぜい 市税		
いつ	がつ か ど 11月14日(土)	がつ にち もく にち きん 11月12日(木)、13日(金)
じかん	13:00~17:00	17:15~20:00
ばしよ	しやくしよ ぜいむか 市役所 2F 税務課	
でんわ☎	058-383-4773	

こくみんけんこうほけん
国民健康保険(このじかんに、まだ しばらくしていない ひとに TELすることがあります。)

いつ	がつ か ど 11月14日(土)	と お か か にち きん 11月10日(火)~13日(金)
じかん	13:00~17:00	17:15~20:00
ばしよ	しやくしよ いりょうほけんか 市役所 1F 医療保険課	
でんわ☎	058-383-1112	

しやくしよ
市役所のきたがわ ちか いりぐちから はいってください。

今月の
税
納 税

かいごほけんりょう
介護保険料 11月分
じゅうたくしりょうりょう
住宅使用料 11月分
こくみんけんこうほけん
国民健康保険 6期
こうきこうれいりりょう
後期高齢医療 5期

11月30日(月)まで



しやくしよ そーだんまどぐち
市役所の相談窓口

せいかつ もんだい そーだん
生活の問題を相談 できます (仕事、学校、健康、保険、退職、年金、保育所、税金、ビザなど)。
しごと がっこう けんこう ほけん たいしよく ねんきん ほいくしよ ぜいきん びざ

もし、問題や悩みがあるとき、相談してください。相談は無料(¥0)です。
もんだい なやみ そーだん そーだん むりょう

せいかつ そーだん 生活の相談			
ことば	いつ	でんわ	ばしよ
ポルトガル語	げつ きん 月~金 9:00~17:15	058-383-1417	こくさいこうりゅう 国際交流サロン さんぎょうぶんか (産業文化センター1F)
英語	げつ きん 月~金 9:00~16:30	058-383-1426	かんこうこうりゅうか 観光交流課 さんぎょうぶんか (産業文化センター6F)
まどぐち でんわ つうやく 窓口 電話 通訳 英語、ポルトガル語、中国語、ベトナム語、 タガログ語、スペイン語、インドネシア語、 韓国語、タイ語、ネパール語、ミャンマー語、 フランス語、ドイツ語、イタリア語、ロシア語、 マレー語、クメール語、モンゴル語、シンハラ語	げつ きん 月~金 8:30~17:15	しやくしよ 市役所の てつづ 手続きについて でんわをつかって おこないます。	そうごうあんない しみんか 総合案内、市民課、 いりょうほけんか ぜいむか 医療保険課、税務課、 こそだ しえんか かんこうこうりゅうか 子育て支援課、観光交流課、 こくさいこうりゅう 国際交流サロン

はっこう かかみがはらし かんこうこうりゅうか
発行:各務原市 観光交流課 ☎ 058-383-1426

☒ exchange@city.kakamigahara.gifu.jp

きょうりよく かかみがはらこくさいきょうかい
協力:各務原国際協会(KIA)

Facebook: @kiakakamigahara HP: <http://www.kia1986.org/>

