



8 かかみがはら



※この広報紙は、外国人市民のために”やさしいにほんご“でつくっています。

マイナンバーカードでもらえるマイナポイントのはなし

マイナンバーカードをつかって、つぎの もうしこみを すると 5,000^{えん}円までマイナポイントがもらえます。

もうしこみは 3STEP

1. マイナンバーカードを つく 作る

ゆうそう、スマートフォン、パソコンから もうしこみ します。

カードが できるまでには 時間^{じかん}が かかるので はやめに しましょう。
くわしくは QR コード①を みて ください。



チャージか かいものした
25%分(5,000^{えん}円まで)
ポイントが もらえる



2. マイナポイントの よやく(マイキーID発行^{はっこう}といいます)

「マイナポイント事業」の 専用サイト (QR コード②)に アクセスして よやくしましょう。

このよやくには マイナンバーカード、マイナンバーカードの 4桁^{けた}の パスワードが ひつようです。

3. マイナポイントを どの キャッシュレスに つけるか きめる

「マイナポイント事業」の 専用サイトで どの キャッシュレス サービスを どのマイナポイントに つけるか 1つ えら
びます。えらんだ キャッシュレス サービスで 9月1日 から 2021年3月31日までに 2万円の チャージか
かいものを すると 5,000^{えん}円分の ポイントが もらえます。ポイントの つかいかたは かくにんを してください。



きかくせいさくか
企画政策課 058-383-4959

マイナンバーカードの もうしこみの サポート

(予約が ひつよう・市民課:058-383-1078)

いつ	じかん	ばしょ	もちもの
まいしゅう 毎週 か 火~金曜日 きんようび	10:00~11:30 13:00~15:30 20~30分 ^{ぶん} くらいかかります	しやくしょ 市役所1F しみんか 市民課	① 通知カード または 個人番号通知書 ② 本人確認書類 うんてんめんきょしょう ざいりゅう 運転免許証、在留カードなど

🔑 キーワード “マイナンバーカード” ってなに??

なまえ、じゅうしょ、たんじょうび、せいべつ、マイナンバー(個人番号)と 自分^{おの}の 顔しやしんが ついて
いる カードです。

みぶんしょうめいしょ
身分証明書 として つかうことが できたり、自治体の サービスが うけられたり 住民票などを コンビ
ニエンスストアで うけとることができます。

けんこうほけんしょう
これからは 健康保険証 としても 使えるようになる 予定です。

くわしくは マイナンバー総合 フリーダイヤル:0120-95-0178 に 電話^{でんわ}して ください。

へいじつ
平日:9:30~20:00、 土・日曜日・祝日:9:30~17:30

おかねのはなし

※ひとりおや＝ひとりで
子どもをそだてているひと

ひとりおやのかぞくをたすけるため おかねがもらえます

●国からもらえるおかね ひとり親世帯臨時特別給付金(基本給付)

だれがもらえるの？	いつ？	いくら？	もらいかた
① 6月に児童扶養手当をもらったひと	7月17日(よてい) 銀行口座へ 振りこまれます	1かぞく 5万円 子ども2人目からひとりにつき 3万円	もうしこみはいりません
② 公的年金をもらっているが、児童扶養手当をもらっていないひと	うけつけしたら じゅんばんに		もうしこみすると、おかねがもらえるかしらべます
③ コロナのせいでお給料が とても へったひと			郵送 または 児童扶養手当の現況届をだすときに もうしこんでください

●国からもらえるおかね ひとり親世帯臨時特別給付金(追加給付)

だれがもらえるの？	いつ？	いくら？	もらいかた
上の①または②のひとで コロナのせいでお給料が とても へったひと	うけつけしたら じゅんばんに	1かぞく 5万円	もうしこみしてください 8月3日～2月28日(よてい)
			児童扶養手当の現況届をだすときに もうしこんでください

●各務原市からもらえるおかね (ひとり親世帯「特別応援金」)

だれがもらえるの？	いつ？	いくら？	もらいかた
5月の特別応援金をもらっていないで、上の①、②、③がもらえるひと	うけつけしたら じゅんばんに	子ども1人につき 3万円	もうしこみは いりません

7月31日に てがみを おくります てがみがとどかないひとは きいてください
くわしいことは QRコードの ページを みてください



子育て支援課 ☎ 058-383-1555

＜生活の ヒント＞

～すいか～

夏の 果物 と言って 思い出すのは やっぱり すいか ですね。

すいかは夏にはかかせない食べ物です。

暑い 日に すいかを食べると 体を冷やしてくれます。90%以上が 水分で ミネラル などの

栄養素もたくさん入っています。「天然の スポーツドリンク」とも 言われています。熱中症 や 夏バテ

の防止 に食べるには ぴったりですね。

最近では 食べやすい 小さな すいか や 種のない すいか も売られています

すいか を食べて 暑い 夏を のりきりましょう。

そうだん などについて

にゅうようじけんこうしんさ
乳幼児健康診査

*もうしこみ

いくひの8:30~12:50に インターネットによやく

いくひの8:30~12:50に かいじょうへいってもうしこみ

いくひの13:00~13:30に TEL によやく

*うけつけじかん

13:00~(ひとによって ちがいます。さきに かくにんしてください。)

*ばしよ

そうごうふくしかいかん なか かわしま そはら いなば
総合福祉会館 (那加、川島、蘇原、稲羽)
ひがしほけんそうだん うぬま
東保健相談センター (鶴沼)

*もちもの

ぼしけんこうてちよう もんしんひよう か
母子健康手帳、問診票(書いたもの)

*そのほか

いけない ひと は TEL する ひつようが あります。 診査は 2じかんくらい かかります。



ねんれい:4かげつ			
いつ		ばしよ	うまれたひ
が 9月	ついち か 1日(火)	そうごうふくしかいかん 総合福祉会館	ねん がつ いたち にち 2020年4月1日~15日
	ふつか すい 2日(水)		ねん がつ にち にち 2020年4月16日~30日
	よっか きん 4日(金)	ひがしほけんそうだん 東保健相談センター	ねん がつ 2020年4月

ないよう:おいしゃさんに みてもらう、 からだを はかる、 えいよう・子育ての相談

もちもの:子育てファイル(わかば)

ねんれい:11かげつ			
いつ		ばしよ	うまれたひ
が 9月	にち げつ 28日(月)	そうごうふくしかいかん 総合福祉会館	ねん がつ 2019年10月
	にち か 29日(火)	ひがしほけんそうだん 東保健相談センター	

ないよう:おいしゃさんにみてもらう、 からだを はかる、 歯・えいよう・子育ての相談

もちもの:子育てファイル(わかば)

ねんれい:1さい6かげつ			
いつ		ばしよ	うまれたひ
が 9月	なのか げつ 7日(月)	そうごうふくしかいかん 総合福祉会館	ねん がつ いたち にち 2019年2月1日~15日
	ようか か 8日(火)		ねん がつ にち にち 2019年2月16日~28日
	ここのか すい 9日(水)	ひがしほけんそうだん 東保健相談センター	ねん がつ 2019年2月

ないよう:おいしゃさん(歯も)に みてもらう、 からだを はかる、 相談

もちもの:子育てファイル(わかば) そのほか:はみがきしてからいくひつようがあります。

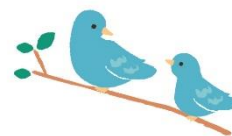
ねんれい:3さい			
いつ		ばしよ	うまれたひ
が 9月	にち きん 11日(金)	ひがしほけんそうだん 東保健相談センター	ねん がつ いたち にち 2017年7月1日~15日
	にち げつ 14日(月)		ねん がつ にち にち 2017年7月16日~31日
	か か 15日(火)	そうごうふくしかいかん 総合福祉会館	ねん がつ いたち にち 2017年7月1日~15日
	にち すい 16日(水)		ねん がつ にち にち 2017年7月16日~31日

ないよう:おいしゃさん(歯と耳とも)に みてもらう、 おしっこの けんさ、 からだを はかる、 相談

もちもの:おしっこの いれもの(8月に送ったもの)、目と耳のアンケート

けんこうかんりか ひがしほけんそうだん
健康管理課 ☎ 058-383-1115 / 東保健相談センター ☎ 058-379-7888

くらしとけんこう



児童扶養手当の現況届

児童扶養手当の現況届を 8月のうちに だしましよ。

いつ	ばしよ	きをつけること
8月3日～31日の平日(月～金)	市役所 1階 子育て支援課	郵便では うけつけません 市民サービスセンターでは うけつけません
平日にこれないひとは 8月16日(日) 9:00～12:00	産業文化センター 2階 第3会議室	

いつしよにもうしこみ してください。

6月に「児童扶養手当一部支給停止適用除外事由届出書」(みどり色の紙)が とどいているひと
「ひとり親世帯臨時特別給付金」を もらえるひと

ひとり親家庭 夏の 総合相談週間

子育てのなやみや たすけてほしいことを 相談できます

いつ	ばしよ	
8月11日(火)～14日(金) 9:00～17:00	市役所 1階 子育て支援課	現況届を だした あとに 相談 できます
8月16日(日) 9:00～12:00	産業文化センター 2階 第3会議室	よやくも できます

子育て支援課 ☎ 058-383-1555

市役所の相談窓口

生活の問題を 相談 できます (仕事、学校、健康、保険、退職、年金、保育所、税金、
ビザなど)。もし、問題や 悩みが あるとき、相談 してください。相談は 無料(¥0) です。

生活の相談			
ことば	いつ	でんわ	ばしよ
ポルトガル語	月～金 9:00～17:15	058-383-1417	国際交流サロン(産業文化センター1F)
英語	月～金 9:00～16:30	058-383-1426	観光交流課(産業文化センター6F)
窓口電話通訳 英語、ポルトガル語、中国語、ベトナム語、タガログ語、スペイン語、インドネシア語、韓国語、タイ語、ネパール語、ミャンマー語、フランス語、ドイツ語、イタリア語、ロシア語、マレー語、クメール語、モンゴル語、シンハラ語	月～金 8:30～17:15	市役所手続きについて 電話をつかって おこないます。	総合案内、市民課、医療保険課、税務課、子育て支援課、観光交流課、国際交流サロン

発行:各務原市 観光交流課 ☎ 058-383-1426

☒ exchange@city.kakamigahara.gifu.jp



協力:各務原国際協会(KIA)

Facebook: @kiakakamigahara

HP: <http://www.kia1986.org/>